



Engraving

# Engraving Kit para Futura y Futura Pro

*Incrementa las capacidades de la serie de máquinas duplicadoras con el nuevo Futura Engraving Kit. El kit es compatible con Futura, Futura PRO y Futura Pro One. Simplemente cambie el cortador e instale las mordazas de grabado 01R (Costado para Punto y Regata) para fácilmente grabar llaves, medallones pequeños y placas.*

## Componentes del Kit:

Las mordazas especiales de grabado (01E and 02E) sujetan de manera segura un vasto rango de llaves de aluminio y metal, medallones pequeños y placas. Estas mordazas manejan tres lados (o pasos) para artículos de diferentes dimensiones:

- (26-32mm x 40mm)
- (20-26mm x 40mm)
- (8-14mm x 40mm)

El cortador de grabado (18DW) es capaz de grabar tanto metal como aluminio.

## Software

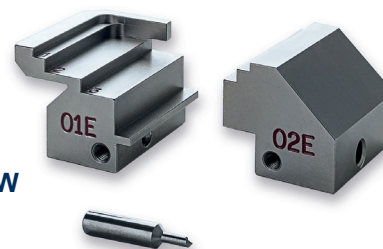
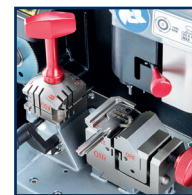
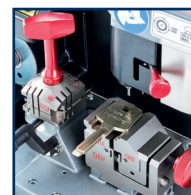
Grabe una variedad de llaves de metal o aluminio, pequeños medallones y placas. El Software es pre-cargado para incluir arriba de 220 plantillas (modelos) para llaves, medallas y placas, de manera automática identifica las áreas para insertar el texto.

El editor de modelo para el usuario permite personalizar una plantilla ya existente para crear nuevas plantillas (modelos) no incluidos en la base de datos. Una vez creados, el usuario puede renombrarlos y salvarlos para usarlos nuevamente en una futura ocasión.

Cada plantilla le permite a usted seleccionar la profundidad del grabado e indicar el lado (paso) de la mordaza que debe usar de acuerdo a las dimensiones de la llave o placa que será grabada.

Optimiza el proceso con los trabajos en espera; simplemente detalle los parámetros del grabado para comenzar el trabajo y colóquelo en los "Trabajos en fila o en espera" para que sean realizados más tarde.

El Software de grabado es GRATUITO y será descargado de manera automática cuando se realice la actualización de software en la Futura (versión 3.3.0) ó Futura PRO (versión 3.5.0).



**D749614ZB Futura Engraving Kit**  
**Incluye Mordazas 01E, 02E y un cortador 18DW**



dormakaba Group

## Central America:

Mexico, Guatemala, Belize, El Salvador, Honduras, Nicaragua, Costa Rica, Panama

## Corporación Cerrajera Alba S.A. de C.V.

Prolongación avenida independencia 14, Bodega 5.  
 Col. Los reyes, Tultitlán, Estado de México.  
 C.P. 54915 • www.albailco.mx • Ph: 01.55.5366.7200

## North America:

U.S.A., Canada, Caribbean Islands

## Kaba Ilco Corp.

400 Jeffreys Road • Rocky Mount, NC 27804  
 www.ilco.us • Ph: 800.334.1381 or 252.446.3321  
 Fax: 252.446.4702

